

Las obras del ayuntamiento entran en su recta final

LORENTE ARQUITECTOS INGENIEROS

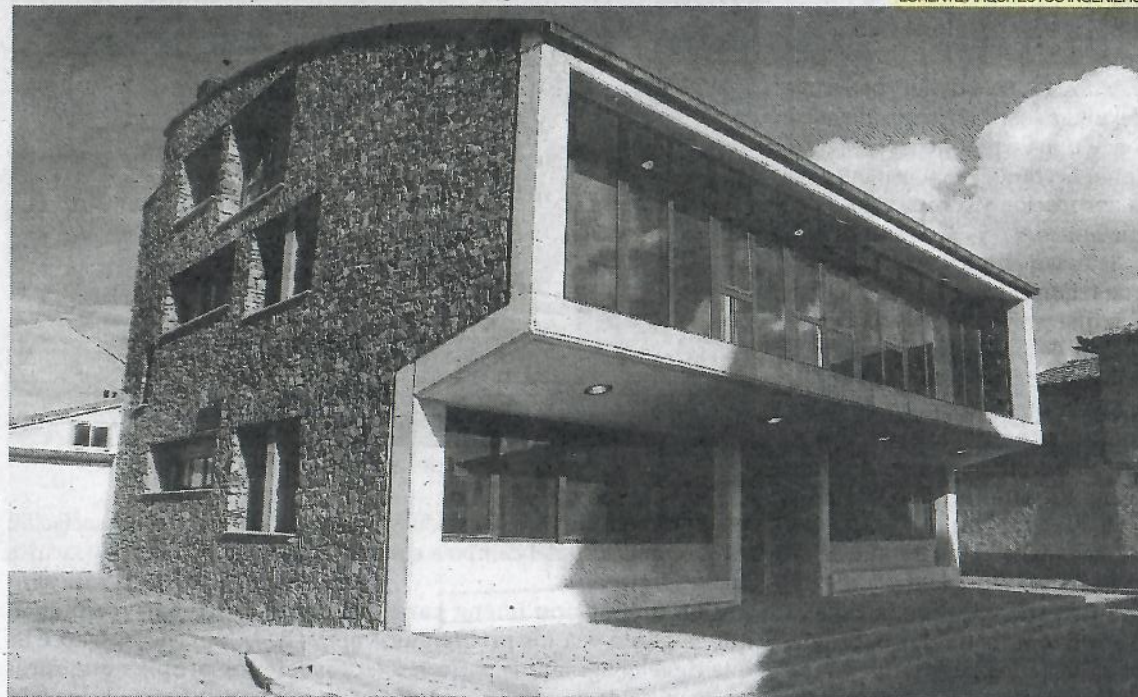
La actividad municipal se desarrollaba en la casa del médico

M. F. G.
mfranco@aragon.elperiodico.com
ZARAGOZA

ZARAGOZA Badules ha entrado ya en la recta final de las obras del nuevo ayuntamiento. Después de seis años de actividad en la antigua casa del médico, que se queda corta para las necesidades del municipio, el ayuntamiento está a punto de inaugurar su casa consistorial, que se completará con un bar y un consultorio médico. El alcalde, Alejandro Espinosa, rechazó precipitarse a la hora de dar una fecha para la apertura, aunque confió en que el traslado se pueda llevar a cabo a principios del año que viene.

El proyecto del edificio ha sido redactado por Lorente Arquitectos Ingenieros. El inmueble tiene 500 metros cuadrados de superficie y está situado en la plaza mayor, enfrente de la iglesia. Espinosa destacó la ubicación de este espacio, ya que el actual consultorio está situado a las afueras del pueblo.

En estos momentos se están ultimando los últimos retoques, como la pintura y algún acabado. En principio, el edificio podría es-



►► El inmueble está ya prácticamente terminado.

tar acabado en mes y medio, aunque después quedará amueblarlo. Si todo sigue según lo previsto, el traslado se llevará a cabo en enero.

El consistorio lleva alrededor de seis años desarrollando su actividad en la antigua casa del médico, desde que se optó por derribar el antiguo ayuntamiento para construir uno nuevo. «Estaba viejo y obsoleto y no tenía los servicios apropiados para las condiciones actuales», explicó el primer edil. Así, el equipo de Gobier-

no —ya desde el anterior mandato— pasó un año preparando el terreno y otros cinco con los trabajos, que se han desarrollado en varias fases. El presupuesto total de la obra ha ascendido a unos 400.000 euros, que han sido subvencionados en un 80% por distintos fondos procedentes de la Diputación de Zaragoza, con alguna ayuda de otras administraciones.

El alcalde se mostró satisfecho con el resultado y recordó que la actuación, aunque larga, se ha

desarrollado de manera paralela a otras obras, como la pavimentación de las calles, la renovación de tuberías, la limpieza del Huerwa y la creación de un parque lineal. La nueva casa consistorial, diseñada como un lugar de encuentro para los vecinos, se articula en torno a un atrio central que en planta baja da acceso al bar, a la derecha, y al consultorio médico, a la izquierda. En la primera planta se ubican los servicios municipales y en la segunda hay un salón multiusos. ≡